

# SIMPLEXA 178-2 top

Tuotenro: 1780230

theben

Aika- ja valaistuksen ohjaus  
Digitaaliset kellokytkimet



## Tekniset tiedot

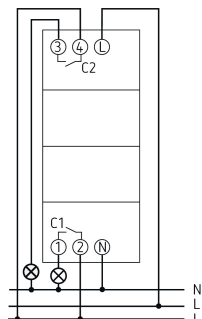
SIMPLEXA 178-2 top		SIMPLEXA 178-2 top	
Käyttöjännite	230 V AC	Loistelamppukuorma (vähähäv. liit. laite), ei kompensoitu	2600 VA
Taajuus	50 – 60 Hz	Loistelamppukuorma (vähähäv. liit. laite), sarjakompensoitu	2600 VA
Leveys	2 modulia	Loistelamppukuorma (vähähäv. liit. laite), rinnakkaiskompensoitu	650 VA
Asennustapa	DIN-kisko	Lyhin kytkentäaika	1 min
Kosketintyyppi	Sulkukosketin	Käyntitarkkuus 25 °C:ssa	≤ ± 0,5 s / päivä (kide)
Avautumisväli	< 3 mm (μ)	Aikaperuste	Kide
Ohjelma	Vrk/vko-ohjelma	Valmiustilan teho	ca. 0,54 W
Ohjelmatoiminnot	EIN-AUS	Liitântätapa	Ruuviliittimet
Kanavien lukumäärä	2	Näyttö	LCD-Anzeige mit Textzeile
Tallennuspaikkojen lukumäärä	42	Käyttöosat	4 painiketta
Varakäynti	6 vuotta	Kotelo- ja eristysmateriaali	Korkeita lämpötiloja kestävä, itsesammuttavat kestopuuvärit
Kytkenäntäteho - 250 V AC, cos φ = 1	16 A	Kotelointiluokka	IP 20
Kytkenäntäteho - 250 V AC, cos φ = 0,6	2 A	Suojausluokka	II EN 60 730-1 mukaan
Hehku- / halogeenilamppukuorma	2600 W	Ympäristön lämpötila	-30°C ... 55°C
LED-lamppu < 2 W	30 W		
LED-lamppu 2-8 W	300 W		
LED-lamppu > 8 W	300 W		

# SIMPLEXA 178-2 top

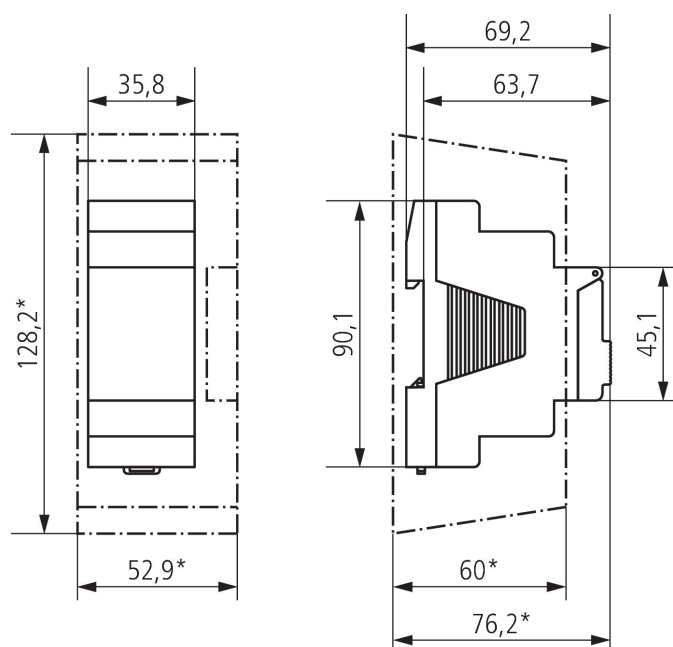
Tuotenro: 1780230

theben

## Liitântäkaaviot



## Mittapiirroksat



## Lisätarvikkeet

### Seinäasennussarja 35 mm

Tuotenro: 9070064



### Etulevyasennussarjat

Tuotenro: 9070001



Oikeus teknisiin muutoksiin ja painovirheisiin pidätetään

lisätietoa osoitteesta: [www.theben.fi/tuotteet/1780230](http://www.theben.fi/tuotteet/1780230)

Kuormitustiedot määritetään valittujen valaisimien avulla, ja siksi ne ovat tyypillisiä tietoja saatavissa olevien tuotteiden suuren määrän vuoksi.